

Vejledning for CYLINDER bordlamper

INDHOLD

Model 382 bordlampe leveres med træfod i sortbejdet eg og LE KLINT standard skærm.

UDPAKNING

Lampen er pakket i indlæg i kassen. Udpak alle indlæg forsigtigt inden man fjerner selve skærmen og foden.

VEDLIGEHOLD

Standardskærm og træfod: Brug en støvbørste eller en let fugtig klud for at holde skærmen ren. Tør kun foden af med en tør klud, vand/sprit kan give afsmitning fra det sortbejdet træemne.

LYS

Vi anbefaler at bruge en LED pære, for at skærmen ikke bliver for varm.

Vi anbefaler: 382 small: E14, 4W, 420 lumen og 382 medium: E27, 6W, 600 lumen.

NB: Max. wattage er 10 W LED.

CYLINDER montering af skærm på foden

1. Løft op i begge paphåndtag og tag lampen ud af kassen.
2. Løsn de små papstykker på begge siden af kartonomslaget. Herefter kan omslaget skubbes fra hinanden og lampeskærm og fod frigøres.
3. Skub de øverste stykker pap fra hinanden.
4. Løft forsigtigt lampeskærmen af, og stil den på en plan flade.
5. Træk kartonomslaget fra hinanden, og tag lampefoden ud.
6. Isæt lyskilde med den korrekte wattage (se anbefaling).
7. Tag fat i skærmens nederste del og placér den forsigtigt over fatning/lyskilde.
8. Skub skærmen ned i træfoden – tryk evt. på skærmens top for at få den på plads. Træk herefter forsigtigt ud i plisseerne så skærmen sidder perfekt i træfoden.
9. Lampen er nu klar til brug.

Instruction for CYLINDER Table Lamps

CONTENTS

Model 382 table lamp is delivered with a wooden base in black stained oak and a LE KLINT Standard Shade.

UNPACKING

The lamp is packed in the box. Remove all the inlays carefully before you the unpack the lampshade and the base.

MAINTENANCE

Standard shade: Use a dust brush or a slightly damp cloth to keep the shade clean.

NB! Water / alcohol can cause contamination from the black-stained oak wood.

LIGHT

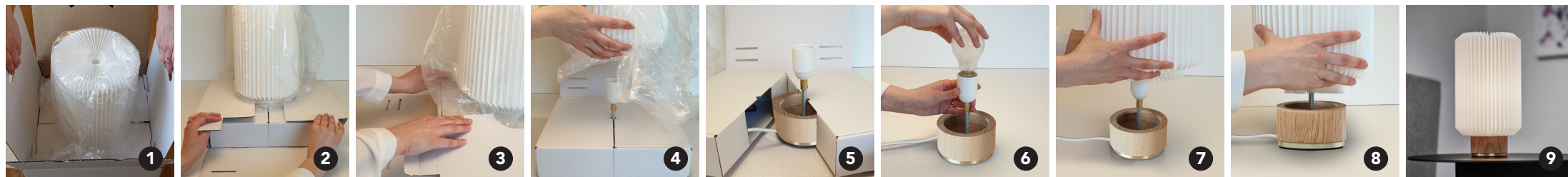
We strongly recommend LED light bulbs so as not to burn or damage the lamp shade.

We recommend: 382 small: E14, 4W, 420 lumen and 382 medium: E27, 6W, 600 lumen..

NB! Max. wattage is 10W LED (E27).

CYLINDER installation with lamp base

1. Use the cardboard handles to lift and remove the lamp from the packaging.
2. Pull out the small security tabs around the box, to open the inner card board packaging, to release the shade and lamp base
3. Slide the top panels outwards.
4. Gently lift and remove the lampshade and place on a table top.
5. Slide open the inner box and remove the lamp base.
6. Insert a light bulb of the correct wattage with a small head.
7. Hold the lower end of the lampshade and gently gather the pleats to reduce the size of the opening.
8. Place the opening over the light bulb and inside the lamp base. Then gently use your fingertips to adjust the pleats to make the shade sit perfectly inside the lamp base.
9. Your lamp is now ready for use.



CYLINDER Lamp Series

Design: LE KLINT

Ikoniske plisseringer med flotte detaljer

CYLINDER lampeserien består af tre pendler og to bordlamper i forskellige størrelser. Alle modeller har håndfoldede lampeskærme, som er monteret på en base eller et ophæng i sortbejdet eg.

Iconic pleating with beautiful details

The CYLINDER lamp series features three pendants and two table lamps. All models have hand pleated lampshades fitted to black stained oak with steel details to complete each model with its appropriate hang up or lamp base.



CYLINDER TABLE LAMP

MODEL 382
SMALL & MEDIUM

LE KLINT

MADE IN ODENSE, DENMARK SINCE 1943

LE KLINT • Egestubben 13-17 • 5270 Odense N
www.leklint.com • leklint@leklint.dk

LE KLINT

Instruktion
Instructions Manual