

**Choose the language**

**English**

**Italiano**

**Deutsch**

**Français**

**Español**

# MUSTACHE

## Rugs

Mustache is a collection of carpets designed by Paolo Zani. Created to meet the needs of outdoor spaces, it has evolved into a range of versatile furnishing accessories ideal for any space. Featuring a melange weave with edge trims in different colours and fringes, the carpets are woven on handlooms: such fine craftsmanship and tailored quality makes each one of them unique. Made from a polypropylene fibre yarn, Mustache carpets are available in three designs in two or more colours and in two standard sizes, or can be customised on request. They are highly resistant, even when exposed to sunlight or humidity.

### **Ethical production:**

The carpets are made by hand on wooden looms. Kristalia only produces in areas of the world with a tradition of quality and craftsmanship. Our carpets are made in India as part of socially responsible production programmes and are certified and do not involve the use of illegal child labour. We certify our production without the use of illegal child labour.

### **Maintenance:**

We only use technical polypropylene yarns suitable for use in public and residential indoor and outdoor environments.

We recommend using non-slip protection if the carpet is laid on slippery floors. If non-slip protection is used in interiors on floors with integrated heating, check that it does not stick to or damage the floor over time due to the insulating effect of the carpet.

To make it easier to dry carpets from rainwater or moisture, temporarily lift them slightly off the floor (if possible).

### **Cleaning:**

It is important to clean the carpet at least once a week, to prolong its life and colours. For routine cleaning, we recommend using a vacuum cleaner with soft brushes. For thorough cleaning, use a solution of cold water and a neutral detergent. If liquids are spilled on the carpet, if possible remove them immediately and dab with a clean cloth. Do not rub or wet the area further, otherwise the stain will spread.

Once the stain has been absorbed, wipe it off with a cloth and apply diluted neutral detergent, starting at the edges of the stain and moving towards the centre. Rinse off any excess soap and allow to air dry. In the case of resistant stains, repeat the cleaning operation until they are removed. Dry stains should be removed with a brush or scraped off with the edge of a spoon. Avoid any unnecessary and excessive washing: do not use hard brushes, abrasive tools, bleaching agents or solvents. Do not dry clean or use high-pressure washers.



#### **Resistance to light**

The resistance to light of carpets is specified in EN 1307 (T), EN ISO 105-B02



#### **Intensive home use**

Classification according to EN ISO 10874



#### **Suitable for underfloor heating**

The thermal resistance of fabrics, resilient and laminated coatings is specified in EN 14041 (R + L + T), EN 1307 (T) and ISO 8302



#### **Suitability for use in unforeseen humid conditions**

The suitability for use in unforeseen humid conditions of fabric upholstery for floors is specified in EN 1307 (T)



#### **Electrical shock absorption - Anti-static coating**

The electrical properties of fabric coatings and anti-static floor coverings is specified in EN 14041



#### **Composition**

Polypropylene



#### **Luxury class LC2**

The luxury class of fabric floor coverings is specified in EN 1307 (T), EN 14215 (T)



#### **CE Marking (EU) REGULATION**

N. 305/2011 - Council Directive no. 89/106/EEC

# MUSTACHE

## Rugs

Yarn: 100% polypropylene

Technique: hand-woven on a frame

Water-resistant

Internal UV colour fastness: 8/8

External UV colour fastness: 4-5/8

Colourfastness to washing: 5/5

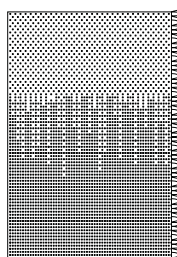
Tested: ISO 105B02 – ISO 105B04

Dimensions (fringes not included):

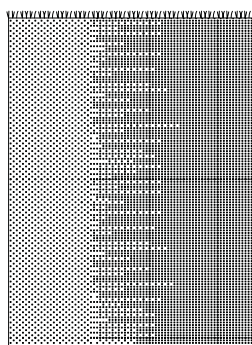
standard 200x300 – 300x400 cm

custom-sized on request

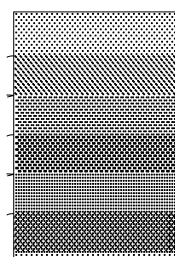
Dimensional tolerance: ± 3%



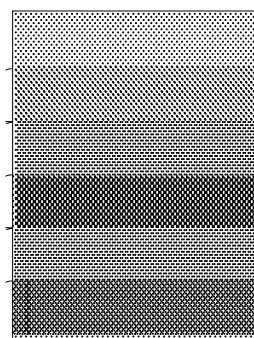
**Small**  
200 x 300 cm  
78<sup>5/8</sup>" x 118<sup>1/8</sup>"



**Large**  
300 x 400 cm  
118<sup>1/8</sup>" x 157<sup>4/8</sup>"



**Small**  
200 x 300 cm  
78<sup>5/8</sup>" x 118<sup>1/8</sup>"



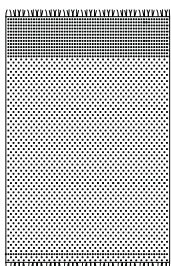
**Large**  
300 x 400 cm  
118<sup>1/8</sup>" x 157<sup>4/8</sup>"

### Mustache-GA (Thickness: 1 cm / Weight: 2,75 Kg/m<sup>2</sup>)

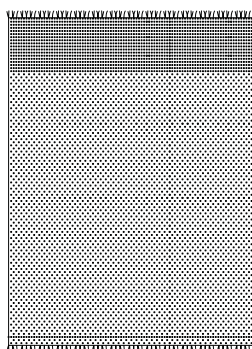
Code	Dimensions	Finish	pack	m <sup>3</sup>	Kg
		Polypropylene			
<b>28MGA01</b>	200 x 300 (small)		1	0,07	17
<b>28MGA02</b>	300 x 400 (large)		1	0,15	30

### Mustache-RE (Thickness: 0,5 cm / Weight: 1,40 Kg/m<sup>2</sup>)

Code	Dimensions	Finish	pack	m <sup>3</sup>	Kg
		Polypropylene			
<b>28MRE01</b>	200 x 300 (small)		1	0,07	9
<b>28MRE02</b>	300 x 400 (large)		1	0,15	17



**Small**  
200 x 300 cm  
78<sup>5/8</sup>" x 118<sup>1/8</sup>"



**Large**  
300 x 400 cm  
118<sup>1/8</sup>" x 157<sup>4/8</sup>"



### Mustache-SA (Thickness: 0,5 cm / Weight: 1,20 Kg/m<sup>2</sup>)

Code	Dimensions	Finish	pack	m <sup>3</sup>	Kg
		Polypropylene			
<b>28MSA01</b>	200 x 300 (small)		1	0,07	7,5
<b>28MSA02</b>	300 x 400 (large)		1	0,15	14,5

### Full sample collection

Code	Dimensions	Finish	pack	m <sup>3</sup>	Kg
		Polypropylene			
<b>02CAMMUS01</b>	30 x 15 x 8 (H)		1	0,01	1,5

# MUSTACHE

## Tappeti

Mustache è una linea di tappeti disegnata da Paolo Zani. Nata per rispondere alle esigenze dell'outdoor, si è evoluta in una serie di complementi versatili adatti a qualsiasi spazio. Caratterizzati da una tramatura mélange con bordature in diversi colori e frange, i tappeti sono fatti con il telaio a mano: una lavorazione di pregio artigianale e qualità sartoriale che li rende uno diverso dall'altro. Realizzati con un filato in fibra di polipropilene, i tappeti Mustache sono disponibili con tre disegni a due o più colori, in due dimensioni standard o su richiesta. Sono molto resistenti, anche quando esposti ai raggi solari o all'umidità.

### **Produzione etica:**

I tappeti sono realizzati in India su telai a mano nell'ambito di programmi di produzione socialmente responsabile. Certifichiamo la nostra produzione senza l'impiego di lavoro infantile illegale.

### **Manutenzione:**

Utilizziamo solo lati tecnici di polipropilene adatti per essere utilizzati sia in ambienti collettivi che residenziali, indoor e/o outdoor. Raccomandiamo l'utilizzo di un supporto antiscivolo se il tappeto è posato su pavimenti molto lucidi. Se l'antiscivolo viene utilizzato in interni su pavimenti con riscaldamento integrato, verificate che questo per l'effetto isolante del tappeto, nel tempo non aderisca o non danneggi il pavimento.

Per facilitare l'asciugatura dei tappeti dall'acqua piovana o umidità, se possibile sollevarli leggermente dal pavimento.

### **Pulizia:**

E' importante pulire il tappeto almeno una volta la settimana, per prolungarne la vita e i colori. Per le pulizie quotidiane raccomandiamo l'uso di aspiratori con spazzole morbide. Per pulizie più accurate utilizzare una soluzione di acqua fredda e detersivo neutro. Nel caso di liquidi versati

sul tappeto, se possibile rimuoverli immediatamente e tamponare con un panno pulito. Non strofare o bagnare ulteriormente l'area, altrimenti

la macchia si estenderà. Una volta assorbita, pulire con un panno e detersivo neutro diluito, iniziando dai bordi della macchia verso il centro. Sciacquare il sapone in eccesso e lasciare asciugare all'aria. Nel caso di macchie resistenti, ripetere la pulizia sino a che queste saranno rimosse. Le macchie di materiale secco vanno tolte con una spazzola o raschiate con il bordo di un cucchiaio. Evitare i lavaggi non necessari e troppo intensivi: non utilizzare spazzole dure, utensili abrasivi, candeggianti o solventi. Non lavare a secco

o con idropulitrici.



### **Resistenza alla luce**

La resistenza alla luce dei tappeti è specificata in EN 1307 (T), EN ISO 105-B02



### **Uso domestico intensivo**

Classificazione secondo EN ISO 10874



### **Idoneità riscaldamento a pavimento**

La resistenza termica dei rivestimenti tessili, resilienti e laminati determinati in base a EN 14041 (R + L + T), EN 1307 (T) e ISO 8302



### **Idoneità all'impiego in condizioni umide accidentali**

L'idoneità all'impiego in condizioni umide accidentali di rivestimenti tessili per pavimenti è specificata nella EN 1307 (T)



### **Comportamento elettrico - Rivestimento antistatico**

Il comportamento elettrico dei rivestimenti tessili - rivestimenti antistatici per pavimenti - è specificato nella EN 14041



### **Composizione**

Polipropilene



### **Classe di lusso LC2**

La classe di lusso delle pavimentazioni tessili è specificata in EN 1307 (T), EN 14215 (T)



### **REGOLAMENTO Marchio CE (UE)**

N. 305/2011 - Direttiva 89/106/CEE del Consiglio

# MUSTACHE

## Tappeti

Filato: 100% polipropilene

Tecnica: tessuto a mano su telaio

Resistente all'acqua

Inalterabilità colore UV interno: 8/8

Inalterabilità colore UV esterno: 4-5/8

Inalterabilità colore al lavaggio: 5/5

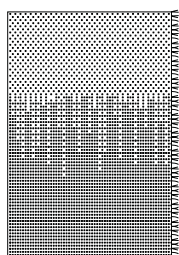
Testato: ISO 105B02 – ISO 105B04

Dimensioni (frange escluse):

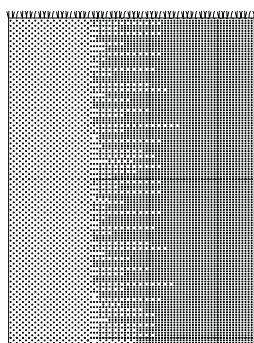
standard 200x300 – 300x400 cm

su misura a richiesta

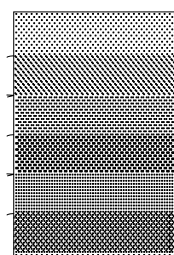
Tolleranza dimensionale: ± 3%



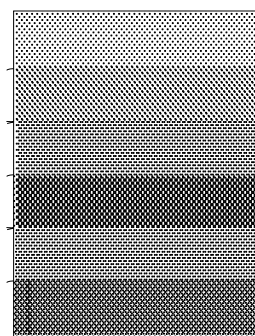
**Small**  
200 x 300 cm  
78<sup>5/8</sup>" x 118<sup>1/8</sup>"



**Large**  
300 x 400 cm  
118<sup>1/8</sup>" x 157<sup>4/8</sup>"



**Small**  
200 x 300 cm  
78<sup>5/8</sup>" x 118<sup>1/8</sup>"



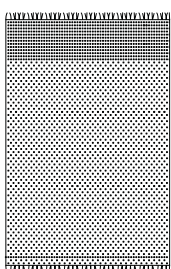
**Large**  
300 x 400 cm  
118<sup>1/8</sup>" x 157<sup>4/8</sup>"

### Mustache-GA (Spessore: 1 cm / Peso: 2,75 Kg/m<sup>2</sup>)

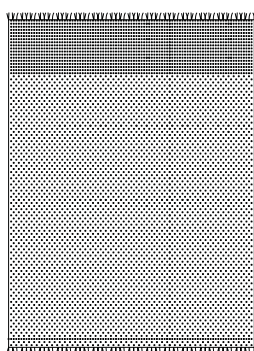
Codice	Dimensioni	Finitura	colli	m <sup>3</sup>	Kg
		Polipropilene			
<b>28MGA01</b>	200 x 300 (small)		1	0,07	17
<b>28MGA02</b>	300 x 400 (large)		1	0,15	30

### Mustache-RE (Spessore: 0,5 cm / Peso: 1,40 Kg/m<sup>2</sup>)

Codice	Dimensioni	Finitura	colli	m <sup>3</sup>	Kg
		Polipropilene			
<b>28MRE01</b>	200 x 300 (small)		1	0,07	9
<b>28MRE02</b>	300 x 400 (large)		1	0,15	17



**Small**  
200 x 300 cm  
78<sup>5/8</sup>" x 118<sup>1/8</sup>"



**Large**  
300 x 400 cm  
118<sup>1/8</sup>" x 157<sup>4/8</sup>"



### Mustache-SA (Spessore: 0,5 cm / Peso: 1,20 Kg/m<sup>2</sup>)

Codice	Dimensioni	Finitura	colli	m <sup>3</sup>	Kg
		Polipropilene			
<b>28MSA01</b>	200 x 300 (small)		1	0,07	7,5
<b>28MSA02</b>	300 x 400 (large)		1	0,15	14,5

### Campionario completo

Codice	Dimensioni	Finitura	colli	m <sup>3</sup>	Kg
		Polipropilene			
<b>02CAMMUS01</b>	30 x 15 x 8 (H)		1	0,01	1,5

# MUSTACHE

## Teppiche

Mustache ist eine von Paolo Zani entworfene Teppichlinie. Ursprünglich als Antwort für die Anforderungen im Outdoor-Bereich gedacht, hat sich die Linie zu einer Reihe von vielseitigen und für jede Räumlichkeit geeigneten Einrichtungs-elementen weiterentwickelt. Die Teppiche zeichnen sich durch ein Gewebe mit Mèlange-Effekt und Kettelung in verschiedenen Farben und Fransen aus und werden von Hand am Rahmen gewebt: Eine mit großem handwerklichem Können ausgeführte Verarbeitung, die jeden Teppich zu einem unnachahmlichen Einzelstück macht. Die mit Garn aus Polypropylen hergestellten Teppiche Mustache stehen mit drei Mustern mit zwei oder mehreren Farben sowie in zwei Standardgrößen oder mit Maß nach Anfrage zur Auswahl. Sie sind sehr widerstandsfähig, auch wenn sie Sonnenstrahlen oder Feuchtigkeit ausgesetzt sind.

### Ethnische Produktion:

Unsere Teppiche werden im Rahmen der Programme für eine sozial verantwortliche Produktion in Indien handgewebt hergestellt. Ein Zertifikat bescheinigt, dass bei unserer Produktion keine missbräuchliche Kinderarbeit zum Einsatz kommt.

Ein Zertifikat bescheinigt, dass bei unserer Produktion keine missbräuchliche Kinderarbeit zum Einsatz kommt.

### Pflege:

Wir verwenden ausschließlich technische Garne aus Polypropylen, die für eine Verwendung im Innen- und Außenbereich von öffentlichen Einrichtungen und privaten Wohnräumen geeignet sind.

Wenn der Teppich auf sehr glatten Böden aufgelegt wird, empfiehlt sich der Einsatz einer Antirutschmatte. Sollte der Teppich in Innenräumen mit Fußbodenheizung verwendet werden, ist sicherzustellen, dass dieser durch die isolierende Wirkung im Laufe der Zeit nicht am Boden festklebt oder diesen beschädigt.

Um das Trocknen der Teppiche nach Regen oder bei Feuchtigkeit zu erleichtern, sollten diese leicht vom Fußboden angehoben werden.

### Reinigung:

Der Teppich sollte mindestens einmal in der Woche gereinigt werden, um die Lebensdauer und die Leuchtkraft der Farben zu verlängern. Für eine normale Reinigung empfehlen wir Staubsauger mit weicher Bürste. Für eine gründlichere Reinigung kann eine Lösung aus kaltem Wasser und neutralem Reinigungsmittel verwendet werden. Auf dem Teppich verschüttete Flüssigkeiten sollten nach Möglichkeit sofort entfernt und mit einem sauberen Tuch trockengetupft werden. Die Stelle nicht zusätzlich anfeuchten oder reiben, da sich der Fleck sonst ausweitet. Nach Aufsaugen

der Flüssigkeit den Fleck mit einem Tuch und einem verdünnten neutralen Reinigungsmitteln säubern, dabei von den Rändern aus nach innen wischen. Eventuelle Seifenreste ausspülen und den Teppich an der Luft trocknen lassen. Im Falle von hartnäckigen Flecken die Reinigung so oft wiederholen, bis alle Spuren beseitigt sind. Fester trockener Schmutz lässt sich am besten mit einer Bürste entfernen oder mit dem Rand eines Löffels wegschaben. Vermeiden Sie ein überflüssiges oder zu aggressives Waschen: Verwenden Sie keine harten Bürsten, scheuernde Gegenstände, Bleich- oder Lösungsmittel. Nicht chemisch oder mit einem Hochdruckreiniger reinigen.



#### **Lichtbeständigkeit**

Die Lichtbeständigkeit der Teppiche ist in der EN 1307 (T), EN ISO 105-B02 festgelegt.



#### **Intensive Nutzung im Privatbereich**

Klassifizierung gemäß EN ISO 10874.



#### **Für die Auflage auf Fußbodenheizungen geeignet**

Die Wärmebeständigkeit von textilen, elastischen und Laminat-Bodenbelägen wird nach EN 14041 (R + L + T), EN 1307 (T) und ISO 8302 bestimmt.



#### **Eignung für den Einsatz in Feuchträumen**

Die Eignung für den Einsatz von textilen Bodenbelägen in Feuchträumen ist in der EN 1307 (T) festgelegt.



#### **Elektrisches Verhalten - Antistatischer Bodenbelag**

Das elektrische Verhalten von textilen Bodenbelägen – antistatischen Bodenbelägen – wird von der EN 14041 festgelegt.



#### **Zusammensetzung**

Polypropylen



#### **Luxusklasse LC2**

Die Luxusklasse für textile Bodenbeläge wird von der EN 1307 (T), EN 14215 (T) festgelegt.



#### **VERORDNUNG CE-Kennzeichen (EU)**

Nr. 305/2011 – Richtlinie 89/106 EWG des Rates.

# MUSTACHE

## Teppiche

Garn: 100 % Polypropylen

Webtechnik: Am Rahmen handgewebt

Wasserfest

UV-Farbbeständigkeit im Innenbereich: 8/8

UV-Farbbeständigkeit im Außenbereich: 4-5/8

Farbbeständigkeit bei der Wäsche: 5/5

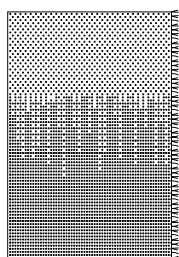
Geprüft: ISO 105B02 – ISO 105B04

Maße (ohne Fransen):

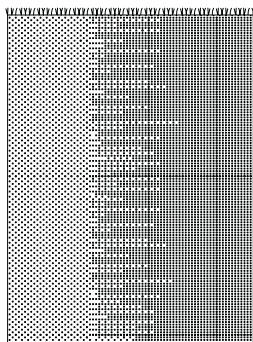
Standard 200x300 – 300x400 cm

nach Maß auf Anfrage

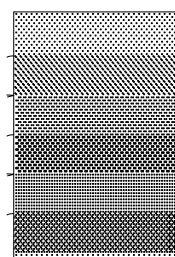
Größentoleranz: ± 3%



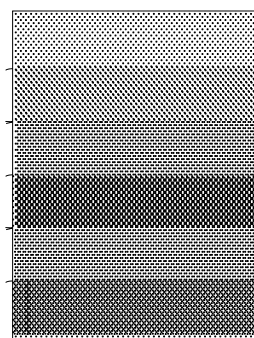
**Small**  
200 x 300 cm  
78<sup>5/8</sup>" x 118<sup>1/8</sup>"



**Large**  
300 x 400 cm  
118<sup>1/8</sup>" x 157<sup>4/8</sup>"



**Small**  
200 x 300 cm  
78<sup>5/8</sup>" x 118<sup>1/8</sup>"



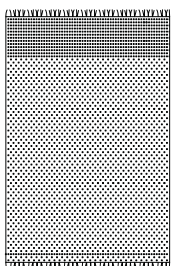
**Large**  
300 x 400 cm  
118<sup>1/8</sup>" x 157<sup>4/8</sup>"

### Mustache-GA (Stärke: 1 cm / Gewicht: 2,75 Kg/m<sup>2</sup>)

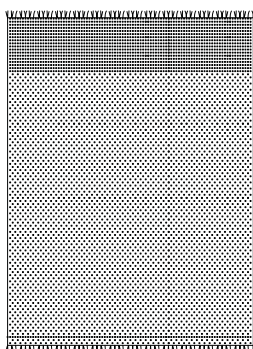
Art.-Nr.	Größe	Ausführung	kolli	m <sup>3</sup>	Kg
		Polypropylen			
<b>28MGA01</b>	200 x 300 (small)		1	0,07	17
<b>28MGA02</b>	300 x 400 (large)		1	0,15	30

### Mustache-RE (Stärke: 0,5 cm / Gewicht: 1,40 Kg/m<sup>2</sup>)

Art.-Nr.	Größe	Ausführung	kolli	m <sup>3</sup>	Kg
		Polypropylen			
<b>28MRE01</b>	200 x 300 (small)		1	0,07	9
<b>28MRE02</b>	300 x 400 (large)		1	0,15	17



**Small**  
200 x 300 cm  
78<sup>5/8</sup>" x 118<sup>1/8</sup>"



**Large**  
300 x 400 cm  
118<sup>1/8</sup>" x 157<sup>4/8</sup>"



### Mustache-SA (Stärke: 0,5 cm / Gewicht: 1,20 Kg/m<sup>2</sup>)

Art.-Nr.	Größe	Ausführung	kolli	m <sup>3</sup>	Kg
		Polypropylen			
<b>28MSA01</b>	200 x 300 (small)		1	0,07	7,5
<b>28MSA02</b>	300 x 400 (large)		1	0,15	14,5

### Komplette Musterkarte

Art.-Nr.	Größe	Ausführung	kolli	m <sup>3</sup>	Kg
		Polypropylen			
<b>02CAMMUS01</b>	30 x 15 x 8 (H)		1	0,01	1,5

# MUSTACHE

## Tapis

Mustache est une ligne de tapis dessinée par Paolo Zani. Créée pour répondre aux besoins de l'extérieur, elle s'est ensuite développée en une série de compléments adaptés à n'importe quel type d'espace. Caractérisés par un tissage mélangé avec bordage en divers coloris et franges, les tapis sont tissés à la main sur un métier à tisser : une réalisation offrant la qualité du travail manuel artisanal et permettant d'avoir des tapis tous différents les uns des autres. Fabriqués avec un fil en fibre de polypropylène, les tapis Mustache existent avec trois dessins à deux ou plusieurs couleurs, dans deux dimensions standard ou sur mesure. Ils sont très résistants même s'ils sont exposés au soleil ou à l'humidité.

### **Fabrication éthique:**

Ces tapis sont réalisés sur des métiers à tisser à la main et adoptent également d'autres applications manuelles. Kristalia fabrique uniquement dans des parties du monde ayant une tradition de qualité et de travail manuel. Nos tapis sont réalisés en Inde dans le cadre de programmes de production socialement responsable. Nous certifions qu'aucun enfant n'est employé dans la fabrication de nos produits.

Nous certifions qu'aucun enfant n'est employé dans la fabrication de nos produits.

### **Entretien:**

Nous n'utilisons que des fils en polypropylène adaptés à être utilisés tant dans des espaces collectifs que résidentiels et tant à l'intérieur qu'à l'extérieur.

Au cas où le tapis serait installé sur un sol très lisse, nous recommandons d'utiliser un sous-tapis antiglisse. Si le sous-tapis antiglisse est posé sur un chauffage par le sol, vérifiez si, suite à l'effet isolant du tapis, celui-ci n'adhère pas au sol ou qu'il n'endommage pas ce dernier.

Pour faciliter le séchage des tapis lorsqu'ils ont été mouillés par la pluie ou par l'humidité, soulevez-les légèrement du sol si possible.

### **Nettoyage:**

Il est important de nettoyer le tapis au moins une fois par semaine et ceci pour rallonger son cycle de vie et la résistance de ses couleurs. Pour le nettoyage courant, nous recommandons d'utiliser un aspirateur avec une brosse douce. Pour un nettoyage plus en profondeur, on pourra utiliser une solution réalisée avec de l'eau froide et un détergent neutre. Si l'on renverse des liquides sur le tapis, il est préférable de les éliminer immédiatement et de tamponner la surface mouillée avec un chiffon propre. Ne frottez pas la surface à nettoyer et ne la mouillez pas trop

car, dans ce cas, la tache s'élargira davantage. Une fois que vous l'avez absorbée, nettoyez avec un chiffon et du détergent neutre dilué, en commençant par le bord de la tache vers le centre de celle-ci. Rincez pour éliminer le surplus de savon et laissez sécher à l'air. En cas de taches tenaces, répétez le nettoyage jusqu'à ce que celles-ci disparaissent. Éliminez les taches épaisses, solides ou pâteuses à l'aide d'une brosse ou du bord arrondi d'une cuillère. Évitez tout lavage qui ne soit pas nécessaire ou trop fort : n'utilisez pas de brosse dure, d'outils abrasifs, d'eau de Javel ou de solvants. Le nettoyage à sec ou avec un nettoyeur haute pression est interdit.



#### **Résistance à la lumière**

La résistance à la lumière des tapis est spécifiée dans la norme EN 1307 (T), EN ISO 105-B02



#### **Usage domestique intensif**

Classification selon EN ISO 10874



#### **Adapté au chauffage par le sol**

La résistance thermique des revêtements textiles, résilients et stratifiés est déterminée en fonction des normes EN 14041 (R + L + T), EN 1307 (T) et ISO 8302



#### **Adaptabilité à un usage dans des conditions d'humidité accidentelle**

L'adaptabilité à un usage dans des conditions d'humidité d'origine accidentelle des revêtements textiles pour sols est spécifiée dans la norme EN 1307 (T)



#### **Comportement électrique - Revêtement antistatique**

Le comportement électrique des revêtements textiles – revêtements antistatiques pour sols – est spécifié dans la norme EN 14041



#### **Composition**

Polypropylène



#### **Classe de luxe LC2**

La classe de luxe des sols textiles est spécifiée dans les normes EN 1307 (T), EN 14215 (T)



#### **RÉGLEMENTATION Marquage CE (UE)**

N° 305/2011 - Directive 89/106 / CEE du Conseil



# MUSTACHE

## Tapis

Fil: 100% polypropylène

Technique: tissé main sur métier à tisser

Résistant à l'eau

Solidité des couleurs aux UV à l'intérieur: 8/8

Solidité des couleurs aux UV à l'extérieur: 4-5/8

Solidité des couleurs au lavage: 5/5

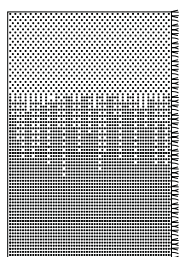
Testé: ISO 105B02 – ISO 105B04

Dimensions (hors franges):

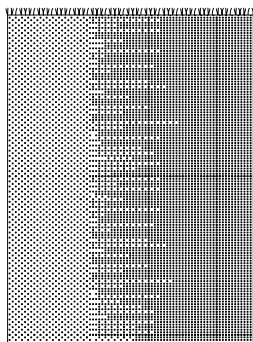
standard 200x300 – 300x400 cm

Sur demande, possibilité de sur-mesure

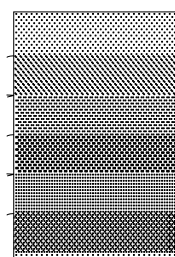
Tolérance des dimensions : ± 3%



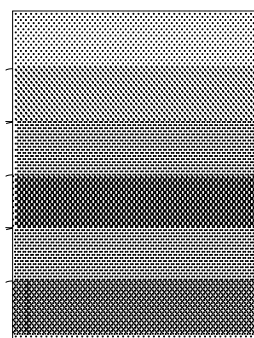
**Small**  
200 x 300 cm  
78<sup>5/8</sup>" x 118<sup>1/8</sup>"



**Large**  
300 x 400 cm  
118<sup>1/8</sup>" x 157<sup>4/8</sup>"



**Small**  
200 x 300 cm  
78<sup>5/8</sup>" x 118<sup>1/8</sup>"



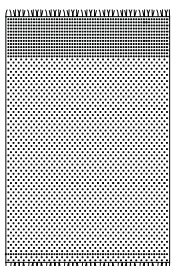
**Large**  
300 x 400 cm  
118<sup>1/8</sup>" x 157<sup>4/8</sup>"

### Mustache-GA (Épaisseur: 1 cm / Poids: 2,75 Kg/m<sup>2</sup>)

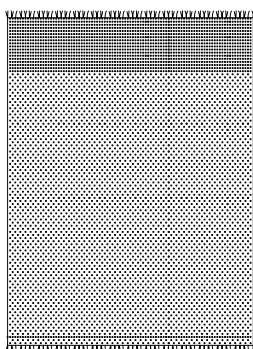
Code	Dimensions	Finitions	colis	m <sup>3</sup>	Kg
		Polypropylène			
<b>28MGA01</b>	200 x 300 (small)		1	0,07	17
<b>28MGA02</b>	300 x 400 (large)		1	0,15	30

### Mustache-RE (Épaisseur: 0,5 cm / Poids: 1,40 Kg/m<sup>2</sup>)

Code	Dimensions	Finitions	colis	m <sup>3</sup>	Kg
		Polypropylène			
<b>28MRE01</b>	200 x 300 (small)		1	0,07	9
<b>28MRE02</b>	300 x 400 (large)		1	0,15	17



**Small**  
200 x 300 cm  
78<sup>5/8</sup>" x 118<sup>1/8</sup>"



**Large**  
300 x 400 cm  
118<sup>1/8</sup>" x 157<sup>4/8</sup>"



### Mustache-SA (Épaisseur: 0,5 cm / Poids: 1,20 Kg/m<sup>2</sup>)

Code	Dimensions	Finitions	colis	m <sup>3</sup>	Kg
		Polypropylène			
<b>28MSA01</b>	200 x 300 (small)		1	0,07	7,5
<b>28MSA02</b>	300 x 400 (large)		1	0,15	14,5

### Échantillonnage complet

Code	Dimensions	Finitions	colis	m <sup>3</sup>	Kg
		Polypropylène			
<b>02CAMMUS01</b>	30 x 15 x 8 (H)		1	0,01	1,5

# MUSTACHE

## Alfombras

Mustache es una línea de alfombras diseñada por Paolo Zani. Nacida para responder a las necesidades de los ambientes exteriores, ha evolucionado dando lugar a una serie de complementos versátiles adecuados para cualquier espacio. Caracterizadas por una trama melange con ribeteados de distintos colores y flecos, las alfombras están realizadas en telar a mano: una confección de alto valor artesanal y de calidad sartorial que confiere un carácter exclusivo a cada pieza. Realizadas con un hilado de fibra de polipropileno, las alfombras Mustache están disponibles con tres motivos de dos o varios colores, en los dos tamaños estándar o bajo demanda. Son muy resistentes, incluso cuando se exponen a los rayos solares o la humedad.

### **Producción ética:**

Las alfombras están realizadas en telar a mano, combinando otras aplicaciones manuales. Kristalia solo produce en áreas del mundo con una tradición de alta calidad en la producción manual. Nuestras alfombras están realizadas en India en el ámbito de programas de producción socialmente responsable. Certificamos nuestra producción para garantizar que no ha sido realizada recurriendo a trabajo infantil ilegal.

Certificamos nuestra producción para garantizar que no ha sido realizada recurriendo a trabajo infantil ilegal.

### **Mantenimiento:**

Solo utilizamos hilados técnicos de polipropileno adecuados para el uso en ambientes colectivos y residenciales, interiores o exteriores.

En caso de colocar la alfombra sobre un suelo muy pulido, se aconseja utilizar un antideslizante. Si se usa el antideslizante sobre un suelo con calefacción integrada dentro de un ambiente interior, es necesario asegurarse de que no se adhiera y produzca daños en el suelo a causa del efecto aislante de la alfombra. Para facilitar el secado de las alfombras y eliminar el agua de la lluvia o la humedad, es preferible elevarlas ligeramente del suelo.

### **Limpieza:**

Es importante limpiar la alfombra al menos una vez por semana para prolongar su duración preservando los colores. Para la limpieza rutinaria se recomienda el uso de aspiradores con cepillos suaves. Para efectuar una limpieza meticulosa, utilizar una solución de agua fría y detergente neutro. En caso de verter líquidos sobre la alfombra, eliminarlos inmediatamente si es posible y secar con delicadeza presionando con un paño limpio. No frotar o mojar la zona de la mancha, dado que podría extenderse. Una vez que ha sido absorbida, limpiar la zona con un paño aplicando un detergente neutro diluido, pasando desde el borde de la mancha hacia el centro. Aclarar el jabón excedente y dejar secar al aire libre. En caso de manchas resistentes, repetir la limpieza hasta que desaparezcan. Las manchas de material seco deben eliminarse con un cepillo suave o raspándolas con el borde de una cuchara. Evitar los lavados innecesarios o demasiado intensos: no utilizar cepillos duros, utensilios abrasivos, blanqueadores o solventes. No lavar la alfombra en seco o con hidrolimpiadoras.



#### **Solidez a la luz**

La solidez a la luz de las alfombras se especifica en EN 1307 (T), EN ISO 105-B02



#### **Uso doméstico intensivo**

Classificazione secondo EN ISO 10874



#### **Producto idóneo para calefacción radiante**

La resistencia térmica de los revestimientos textiles, resilientes y laminados se determina según EN 14041 (R + L + T), EN 1307 (T) e ISO 8302



#### **Idoneidad para el uso en condiciones de humedad accidental**

La idoneidad de los revestimientos textiles para suelos para el uso en condiciones de humedad accidental se especifica en EN 1307 (T)



#### **Comportamiento eléctrico - Revestimiento antiestático**

El comportamiento eléctrico de los revestimientos textiles - revestimientos antiestáticos para suelos - se especifica en EN 14041



#### **Composición**

Polipropileno



#### **Clase de lujo LC2**

La clase de lujo de los revestimientos de suelos textiles se especifica en EN 1307 (T), EN 14215 (T)



#### **REGLAMENTO Marca CE (UE)**

N.º 305/2011 - Directiva 89/106 / CEE del Consejo

# MUSTACHE

## Alfombras

Hilado: polipropileno 100 %

Técnica: tejido a mano en telar

Resistente al agua

Solidez del color UV interno: 8/8

Solidez del color UV externo: 4-5/8

Solidez del color al lavado: 5/5

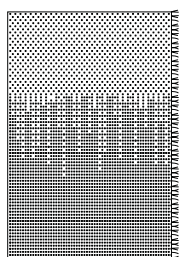
Probado: ISO 105B02 – ISO 105B04

Dimensiones (flecós excluidos):

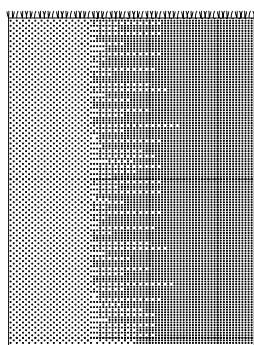
estándar 200x300 – 300x400 cm

a medida bajo pedido

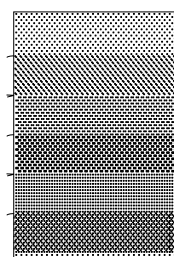
Tolerancia dimensional: ± 3 %



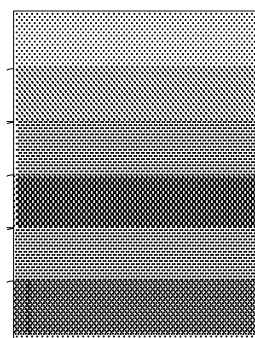
**Small**  
200 x 300 cm  
78<sup>5</sup>/<sub>8</sub>" x 118<sup>1</sup>/<sub>8</sub>"



**Large**  
300 x 400 cm  
118<sup>1</sup>/<sub>8</sub>" x 157<sup>4</sup>/<sub>8</sub>"



**Small**  
200 x 300 cm  
78<sup>5</sup>/<sub>8</sub>" x 118<sup>1</sup>/<sub>8</sub>"



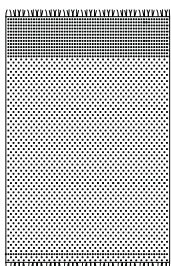
**Large**  
300 x 400 cm  
118<sup>1</sup>/<sub>8</sub>" x 157<sup>4</sup>/<sub>8</sub>"

### Mustache-GA (Espesor: 1 cm / Peso: 2,75 Kg/m<sup>2</sup>)

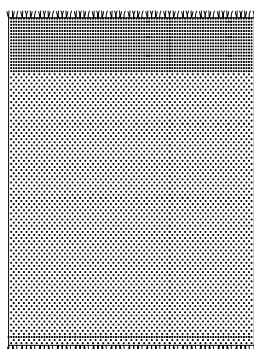
Código	Dimensiones	Acabado	pack	m <sup>3</sup>	Kg
		Polipropileno			
<b>28MGA01</b>	200 x 300 (pequeño)		1	0,07	17
<b>28MGA02</b>	300 x 400 (grande)		1	0,15	30

### Mustache-RE (Espesor: 0,5 cm / Peso: 1,40 Kg/m<sup>2</sup>)

Código	Dimensiones	Acabado	pack	m <sup>3</sup>	Kg
		Polipropileno			
<b>28MRE01</b>	200 x 300 (pequeño)		1	0,07	9
<b>28MRE02</b>	300 x 400 (grande)		1	0,15	17



**Small**  
200 x 300 cm  
78<sup>5</sup>/<sub>8</sub>" x 118<sup>1</sup>/<sub>8</sub>"



**Large**  
300 x 400 cm  
118<sup>1</sup>/<sub>8</sub>" x 157<sup>4</sup>/<sub>8</sub>"



### Mustache-SA (Espesor: 0,5 cm / Peso: 1,20 Kg/m<sup>2</sup>)

Código	Dimensiones	Acabado	pack	m <sup>3</sup>	Kg
		Polipropileno			
<b>28MSA01</b>	200 x 300 (pequeño)		1	0,07	7,5
<b>28MSA02</b>	300 x 400 (grande)		1	0,15	14,5

### Muestrario completo

Código	Dimensiones	Acabado	pack	m <sup>3</sup>	Kg
		Polipropileno			
<b>02CAMMUS01</b>	30 x 15 x 8 (H)		1	0,01	1,5