

# Cité

Jean Prouvé, 1930

**vitra.**



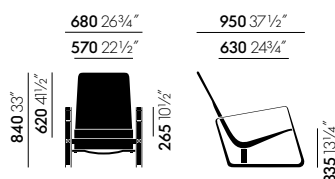
Zu den frühen Meisterwerken des Designers und Konstrukteurs Jean Prouvé zählt Cité, der anlässlich eines Wettbewerbs für die Möblierung des Studentenwohnheimes in der Cité Universitaire von Nancy entstand. Prouvé selbst nutzte diesen dynamisch anmutenden Sessel mit den charakteristischen Kufen aus pulverbeschichtetem Stahlblech und den

Armstützen aus breiten Ledergurten im Wohnzimmer seines Hauses. Die grosszügigen Dimensionen und die angenehme Polsterung sorgen für einen hohen Komfort.

## Materialien

- **Bezug:** Sitz- und Rückenfläche aus einteiligem Stoff- oder Lederbezug.
- **Polster:** höhenverstellbares Nackenkissen aus Polyurethanschaum.
- **Sitzhöhe:** 335 mm (eingesessen 210 mm, ermittelt nach EN 1335-1).
- **Untergestell:** Gestell aus umgeformtem Stahlblech, pulverbeschichtet (glatt).
- **Gleiter:** mit Gleitern für Teppichboden oder wahlweise mit Filzgleitern für harte Böden.

## MASSANGABEN (Masse wurden ermittelt nach EN 1335-1:2000)



Cité

**88**  
Prouvé Blanc  
Colombe (écru)  
pulverbeschichtet  
(glatt)

**06**  
japanese red  
pulverbe-  
schichtet (glatt)

**12**  
tiefschwarz pul-  
verbeschichtet  
(glatt)

**Gestell (Farb-  
gruppe 1)**

---

**18**  
Prouvé Blé Vert  
pulverbe-  
schichtet (glatt)

**41**  
Prouvé Bleu  
Marcoule  
pulverbeschichtet  
(glatt)

**14**  
Prouvé Bleu  
Dynastie pulverbe-  
schichtet (glatt)

**Gestell (Farb-  
gruppe 2)**

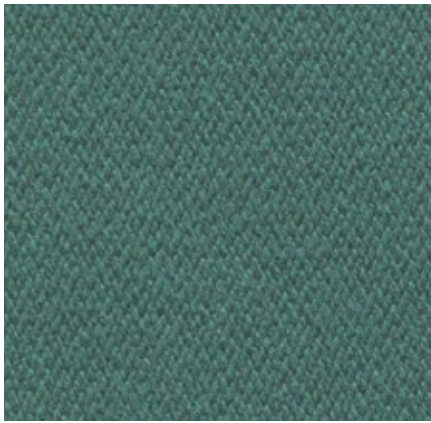
---

**13**  
Prouvé Gris  
Vermeer pulverbe-  
schichtet (glatt)

**94**  
Prouvé Métal Brut  
pulverbeschichtet  
(transparent, glatt)

# Mello Home, F40

**vitra.**



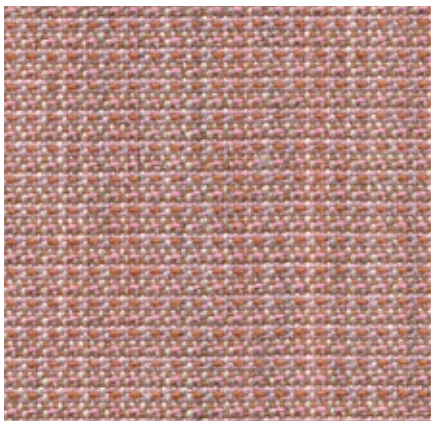
Mello ist ein eleganter Baumwollstoff mit angenehm weicher und kühler Haptik. Seine robuste Körperbindung erzeugt dank einem dickeren Melange-Garn aus recycelter Baumwolle eine lebendige Optik, ohne unruhig zu wirken. Die zurückhaltende Farbpalette von Mello bewegt sich zwischen Pastelltönen, erdigen Naturtönen und dunkleren Farben.

Mello ist in 8 Farben erhältlich.

Material	80% Baumwolle, 20% Polyester
Gewicht	530 g/m <sup>2</sup>
Breite	142 cm +/- 2 cm
Scheuerfestigkeit	30.000 Martindale
Lichtechtheit	Typ 5
Pilling	Note 4
Reibechtheit	Note 3-4 trocken und nass



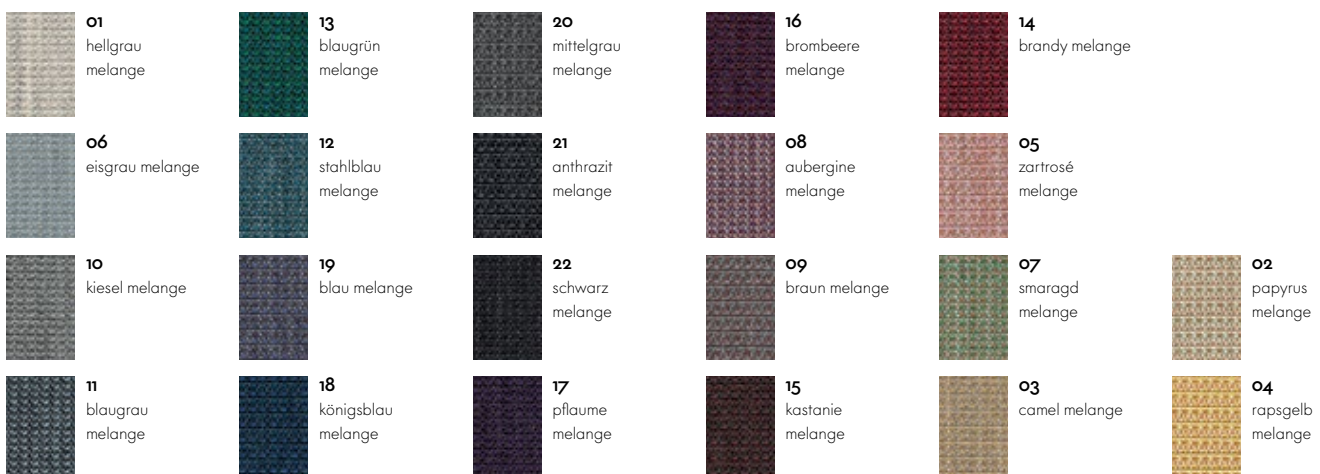
# Tress Home/Office, F80



Tress ist ein Flachgewebe, dessen lebendiger Ausdruck sich aus dem Gegensatz einer gleichmässigen Struktur und einer natürlichen Melange ergibt. Die Kombination von verschiedenfarbigen Garnen sorgt für eine harmonische und dabei doch kontrastierende Optik. Der hohe Wollanteil macht Tress zu einem pflegeleichten, widerstandsfähigen Material mit einer wohnlichen Erscheinung.

Tress ist in 22 Farben erhältlich.

Material	8% Polyamid, 73% Schurwolle, 19% Polyester
Gewicht	310 g/m <sup>2</sup>
Breite	142 cm +/- 2 cm
Scheuerfestigkeit	40.000 Martindale
Lichtechtheit	Typ 6
Pilling	Note 4-5
Reibechtheit	Note 4-5 trocken und nass



# Leder Premium F Home/Office, L50

**vitra.**



Die Eigenschaften von Leder Premium F entsprechen denjenigen von Leder Premium. Für die Herstellung von Leder Premium F wird jedoch ein Gerbstoff verwendet, der aus Olivenbaumblättern (Abfallprodukt der Olivenernte) gewonnen wird, und der gesamte Herstellungsprozess wird mit möglichst wenigen und noch dazu unbedenklichen Chemikalien durchgeführt. Dieses nachhaltige Semi-Anilin-Leder mit seiner weichen Haptik ist in 6 Farben erhältlich.

Material

Semi-Anilin-Rindnappaleder mit besonders weichem Griff, pflanzlich gegerbt  
Typ 5

Lichteinheit

Dicke

1,1–1,3 mm

Reibeinheit

Note 4 trocken und nass

